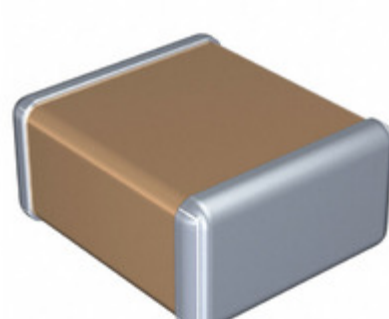


C2220C472JBGACTU



Obrázky jsou pouze orientační.
Podrobné informace o produktu naleznete v části Technické údaje produktu.
Koupit C2220C472JBGACTU s důvěrou od Component-World.HK, 1 rok záruka

Electronic Components
KEMET
CHARGED

Part Number: [C2220C472JBGACTU](#)

Výrobce: [KEMET](#)

Popis: CAP CER 4700PF 630V C0G/NP0 2220

Datový list: [High Voltage C0G Dielectric, Commercial](#)

RoHS Status: Bez olova / V souladu RoHS

Ship From: Hong Kong

Shipment Way: DHL/Fedex/TNT/UPS/EMS

[Request For Quotation](#)

PARAMETR PRODUKTU

Part Number	C2220C472JBGACTU	Výrobce	KEMET
Popis	CAP CER 4700PF 630V C0G/NP0 2220	Stav volného vedení / RoHS	Bez olova / V souladu RoHS
Dostupné množství	31196 pcs	Datový list	High Voltage C0G Dielectric, Commercial
Kategorie	Kondenzátory	Napětí - Jmenovitá	630V
Tolerance	±5%	Tloušťka (Max)	0.071" (1.80mm)
teplotní koeficient	C0G, NP0	Velikost / Rozměry	0.224" L x 0.197" W (5.70mm x 5.00mm)
Série	C	hodnocení	-
Obal	Cut Tape (CT)	Paket / krabice	2220 (5750 Metric)
Ostatní jména	399-5562-1	Provozní teplota	-55°C ~ 125°C
Typ montáže	Surface Mount, MLCC	Úroveň citlivosti na vlhkost (MSL)	1 (Unlimited)
Výrobní standardní doba výroby	52 Weeks	Lead Style	-
Rozestup vývodů	-	Stav volného vedení / RoHS	Lead free / RoHS Compliant
Výška - Sedicí (Max)	-	Funkce	High Voltage
Poruchovost	-	Detailní popis	4700pF ±5% 630V Ceramic Capacitor C0G, NP0 2220 (5750 Metric)
kapacitní	4700pF	Aplikace	General Purpose

Component-World.com je spolehlivý distributor elektronických součástek. Specializujeme se na všechny elektronické komponenty řady KEMET. Máme 31196 kusy KEMET C2220C472JBGACTU na skladě dostupných. Vyžádejte si citát z distributora součástí elektroniky na Component-World.com, náš prodejní tým vás bude kontaktovat do 24 hodin.

RFQ Email: info@Components-World.com

SOUVISEJÍCÍ PRODUKTY

	Část#: C2220C336M4R2CTU Popis: CAP CER 33UF 16V X7R SMD	Výrobci: KEMET	Dotaz
	Část#: C2220C473KFRAC7800 Popis: CAP CER 0.047UF 1.5KV X7R 2220	Výrobci: KEMET	Dotaz
	Část#: C2220C473KDRACTU Popis: CAP CER 0.047UF 1KV X7R 2220	Výrobci: KEMET	Dotaz
	Část#: C2220C394J2RACTU Popis: CAP CER 0.39UF 200V X7R 2220	Výrobci: KEMET	Dotaz
	Část#: C2220C473J1GACTU Popis: CAP CER 0.047UF 100V NP0 2220	Výrobci: KEMET	Dotaz
	Část#: C2220C335K1R1C7186 Popis: CAP CER 3.3UF 100V X7R 2220	Výrobci: KEMET	Dotaz
	Část#: C2220C473JDRACTU Popis: CAP CER 0.047UF 1KV X7R 2220	Výrobci: KEMET	Dotaz
	Část#: C2220C472KCRACTU Popis: CAP CER 4700PF 500V X7R 2220	Výrobci: KEMET	Dotaz
	Část#: C2220C474J1RACTU Popis: CAP CER 0.47UF 100V X7R 2220	Výrobci: KEMET	Dotaz
	Část#: C2220C335K5R1CAUTO Popis: CAP CER 3.3UF 50V X7R 2220	Výrobci: KEMET	Dotaz
	Část#: C2220C473MDRACTU Popis: CAP CER 0.047UF 1KV X7R 2220	Výrobci: KEMET	Dotaz
	Část#: C2220C472JGACTU Popis: CAP CER 4700PF 1KV C0G/NP0 2220	Výrobci: KEMET	Dotaz
	Část#: C2220C473J5GACTU Popis: CAP CER 0.047UF 50V C0G/NP0 2220	Výrobci: KEMET	Dotaz
	Část#: C2220C334M3RACTU Popis: CAP CER 0.33UF 25V X7R 2220	Výrobci: KEMET	Dotaz
	Část#: C2220C393KCRACTU Popis: CAP CER 0.039UF 500V X7R 2220	Výrobci: KEMET	Dotaz
	Část#: C2220C335K5R1C7186 Popis: CAP CER 3.3UF 50V X7R 2220	Výrobci: KEMET	Dotaz
	Část#: C2220C471KHGAC7800 Popis: CAP CER SMD 2220 4700PF 10% 3KV	Výrobci: KEMET	Dotaz
	Část#: C2220C472KGRACTU Popis: CAP CER 4700PF 2KV X7R 2220	Výrobci: KEMET	Dotaz
	Část#: C2220C336M4R2CAUTO Popis: CAP CER 33UF 16V X7R SMD	Výrobci: KEMET	Dotaz
	Část#: C2220C335K1R1CAUTO Popis: CAP CER 3.3UF 100V X7R 2220	Výrobci: KEMET	Dotaz

Související klíčová slova pro C2220C472JBGACTU

KEMET C2220C472JBGACTU.	C2220C472JBGACTU distributor	C2220C472JBGACTU dodavatel	C2220C472JBGACTU Cena
C2220C472JBGACTU Stáhnout datasheet.	C2220C472JBGACTU Datasheet.	C2220C472JBGACTU Stock.	koupit C2220C472JBGACTU.
KEMET C2220C472JBGACTU.	Kemet [MIL] C2220C472JBGACTU.		